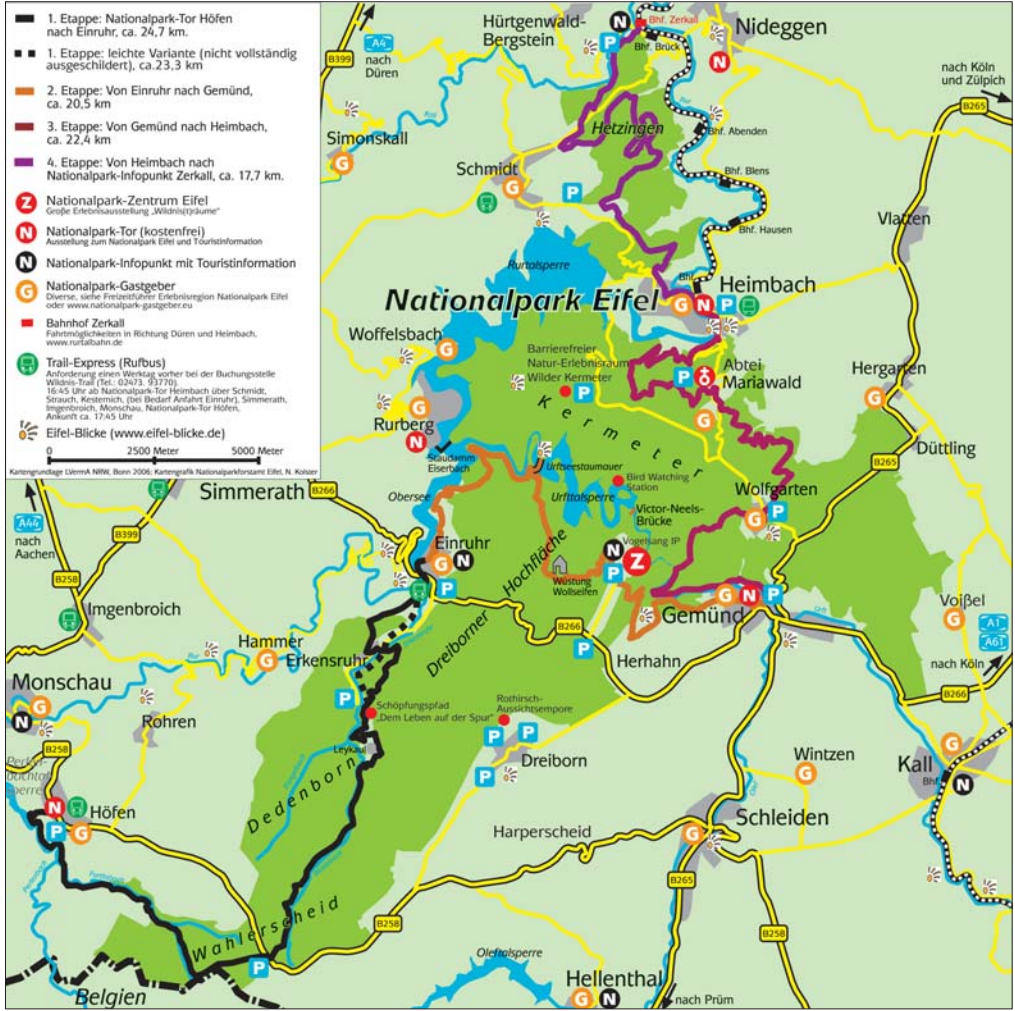
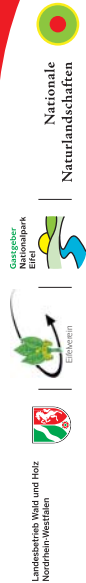


Bitte  
frankieren!

Buchungsstelle Wildnis-Trail  
Monschauer Land Touristik e.V.  
Securif 3  
52152 Simmerath-Rurberg



Wald  
Wasser  
Wildnis



# Wildnis-Trail

In vier Tagen durch den  
Nationalpark Eifel



Quer durch - Mitten drin



Die anspruchsvolle Wanderung führt auf der ersten Etappe durch Talwiesen, auf denen im Frühjahr Millionen Narzissen blühen und im Sommer Wildkräuter wachsen.

### Eine Wanderung zwischen Abenteuer und Auszeit

Freuen Sie sich auf anspruchsvolle Strecken und einprägsame Naturerfahrungen! Tauschen Sie Ihren Alltag gegen rauschende Bäche, duftende Blumenwiesen, tiefe Wälder und weite Panoramablicke über die Wildnis von morgen. Auf vier Tagesetappen mit insgesamt 85 Kilometern Strecke führt Sie der Wildnis-Trail durch die wilde Schönheit des Nationalparks Eifel. Von Monschau-Höfen im Süden bis zur nördlichen Spitze bei Hürtgenwald-Zerkall zeigt der Trail die gesamte landschaftliche Vielfalt des 10.800 Hektar großen Nationalparks auf.

Noch gilt der 2004 gegründete große Nationalpark Eifel als „Entwicklungs-Nationalpark“: 30 Jahre haben Schutzgebiete dieser Kategorie Zeit, um mindestens Dreiviertel ihrer Fläche sich selbst zu überlassen – erst dann erfüllen sie die internationalen Kriterien eines Nationalparks. Doch schon heute gilt auf mehr als der Hälfte des Gebiets das Nationalpark-Motto „Natur Natur sein lassen“, das heißt der Mensch überlässt die Natur wieder ihren ureigenen Gesetzen. Auf dem Wildnis-Trail erleben Sie den spannenden Prozess der entstehenden Wildnis hautnah mit!

### Die Region erkunden

Als Alternative oder Ergänzung zu einer durchgehenden Vier-Tages-Wanderung können Sie an einem „Faulenzertag“ die Region erkunden: Museen, freundliche Städtchen, aber auch Attraktionen wie das neue Nationalpark-Zentrum Eifel mit der 2000 Quadratmeter großen, barrierefreien Erlebnisausstellung „Wildnis(tr)räume“ laden zu Besuchern ein. Informationen und Veranstaltungstipps erhalten Sie in den Nationalpark-Toren mit touristischem Servicebereich und kleinen Nationalparkausstellungen. Der Eintritt ist frei und die Tore sind von April bis Oktober von 10:00 Uhr-13:00 Uhr und von 13:30 Uhr bis 18:00 Uhr geöffnet – von November bis März von 10:00 Uhr-13:00 Uhr und 13:30 Uhr-16:00 Uhr.



Herrliche Ausblicke über die Wald-Seen-Landschaft bietet die zweite Etappe von Einruhr nach Gemünd.

### Infos zum Arrangement

Die vier Etappen des Wildnis-Trails lassen sich einzeln erwandern oder miteinander kombinieren. Dadurch können Sie Ihren Kurzurlaub auf dem Wildnis-Trail individuell gestalten – oder gleich als Service-Paket buchen.

Das Basisarrangement ab 199 Euro enthält:

- 3 Übernachtungen mit Frühstück
- Rückfahrt vom Zielort Zerkall zum Ausgangspunkt Höfen mit der Rurtalbahn und dem Rufbus „Trail-Express“ (kann auch bei individueller Reiseplanung angefordert werden)
- Wanderbuch „Der Wildnis-Trail im Nationalpark Eifel“
- Wanderkarte
- Ansteck-Pin „Wildnis-Trail“
- Wanderpass und Urkunde bei erfolgreicher Nationalpark-Durchquerung
- Reisesicherungsschein
- Parkticket für den Wanderparkplatz in Monschau-Höfen

Sie übernachten bei zertifizierten Nationalpark-Gastgebern. Diese Betriebe unterstützen die Ziele des Schutzgebietes und erfüllen festgelegte Qualitäts- und Umweltkriterien zur ökologischen, ökonomischen und sozialen Nachhaltigkeit. Die Gastgeber informieren ihre Gäste umfassend zu den Angeboten rund um den Nationalpark Eifel und verraten Ihnen gerne den einen oder anderen Geheimtipp für Ihren Besuch in der Erlebnisregion.

**Buchbarer Extra-Service:** Gepäcktransport, Zentralübernachtung mit Transfer zu den Start- und Endpunkten der Etappen oder zusätzliche „Faulenzertage“. Ein außergewöhnliches Erlebnis ist der Wildnis-Trail, wenn Sie sich durch einen zertifizierten Nationalpark-Waldführer auf einer oder mehreren Etappen begleiten lassen.

Ob Sie das Arrangement buchen oder Ihre Reise individuell planen: Auf [www.nationalpark-eifel.de/trail](http://www.nationalpark-eifel.de/trail) erhalten Sie nützliche Informationen zur



Der Nationalpark Eifel ist ein Refugium für viele auch seltene Tierarten wie die Wildkatze. Ihr Piktogramm kennzeichnet die Wegweiser entlang des Trails.

Vorbereitung auf Ihren Wildnis-Trail. Video- und Audiodateien geben Ihnen einen Vorgeschmack auf das Wandererlebnis. Außerdem stehen die GPS-Daten der Etappen dort kostenlos zum Download bereit. Höhenprofile geben Aufschluss über die Schwierigkeitsgrade der Etappen.

**Übrigens:** Der Wildnis-Trail ist auch als anerkannter **Bildungsurlaub** buchbar (Rureifel-Tourismus e.V., Telefon 02446-8057911, Fax 02446/80579-30, E-Mail an [kirch@rureifel-tourismus.de](mailto:kirch@rureifel-tourismus.de))

### Kontakt

Monschauer Land Touristik e.V.  
Seeufer 3, 52152 Simmerath-Rurberg  
Telefon 02473-93770  
Fax 02473-937720  
E-Mail: [info@wildnis-trail.de](mailto:info@wildnis-trail.de)



### Literatur

Erhältlich im Buchhandel und in den Nationalpark-Toren  
– Wanderkarte für den Nationalpark Eifel (Herausgeber: Eifelverein e.V., Wanderkarte Nr. 50, ISBN 978-3-944620-02-2)  
– Wanderbuch „Der Wildnis-Trail im Nationalpark Eifel“ von Maria A. Pfeifer, Gabriele Harzheim und Hans-Georg Brunemann (ISBN 978-3-7616-2465-4)

### Impressum

**Herausgeber**  
Wald und Holz NRW  
Nationalparkforstamt Eifel  
Urtseestr. 34  
53937 Schleiden-Gemünd  
Telefon 02444/95100  
Telefax 02444/951085  
**Stand** Mai 2017

**v.i.S.d.P.** Michael Lammertz,  
Fachgebietsleiter Kommunikation und Naturerleben  
**Redaktion** S. Montag, M. Höller, M. Weisgerber  
**Bildnachweis** M. Pfeifer (Titelbild), M. Müller (Wiese),  
D. Ketz (Trail), H. Grabe (Wildkatze)  
**Kartografie** N. Kolster  
**Gestaltung** T. Geschwind, Visuelle Kommunikation  
**Druck** DCM Druck Center Meckenheim GmbH

# Buchungsanfrage

Gerne erstellen wir Ihnen ein persönliches Angebot für eine **Wanderung auf dem Wildnis-Trail von Monschau-Höfen nach Hürtgenwald-Zerkall. Um einen reibungslosen Buchungsablauf zu gewährleisten, benötigen wir Ihre Anfrage spätestens 10 Werktage vor Reiseantritt. Weitere Informationen bei Buchung.**

Grundlage ist das Basisarrangement mit drei Übernachtungen ab 199,- Euro, pro Person im DZ (Du/WC) inkl. Frühstück (Reisepreis abhängig von Hotelkategorie und Zusatzleistungen.)

Erwachsene  Kinder  (Alter)

### Zusatzoptionen gegen Aufpreis

- Einzelzimmer
- Zusätzliche Übernachtung vor der ersten Tagesetappe
- Zusätzliche Übernachtung nach der letzten Tagesetappe
- Zusätzliche Übernachtung nach der  Tagesetappe
- Gepäcktransport
- Zentrale Übernachtung inkl. Personentransfer
- Begleitung durch Nationalpark-Waldführer auf  Etappe(n)
- Mitnahme von Hunden (Anzahl)

Anreise mit dem eigenen PKW

**Anreisedatum**

Name

Straße

Ort, Land

Telefon

Telefax

E-Mail