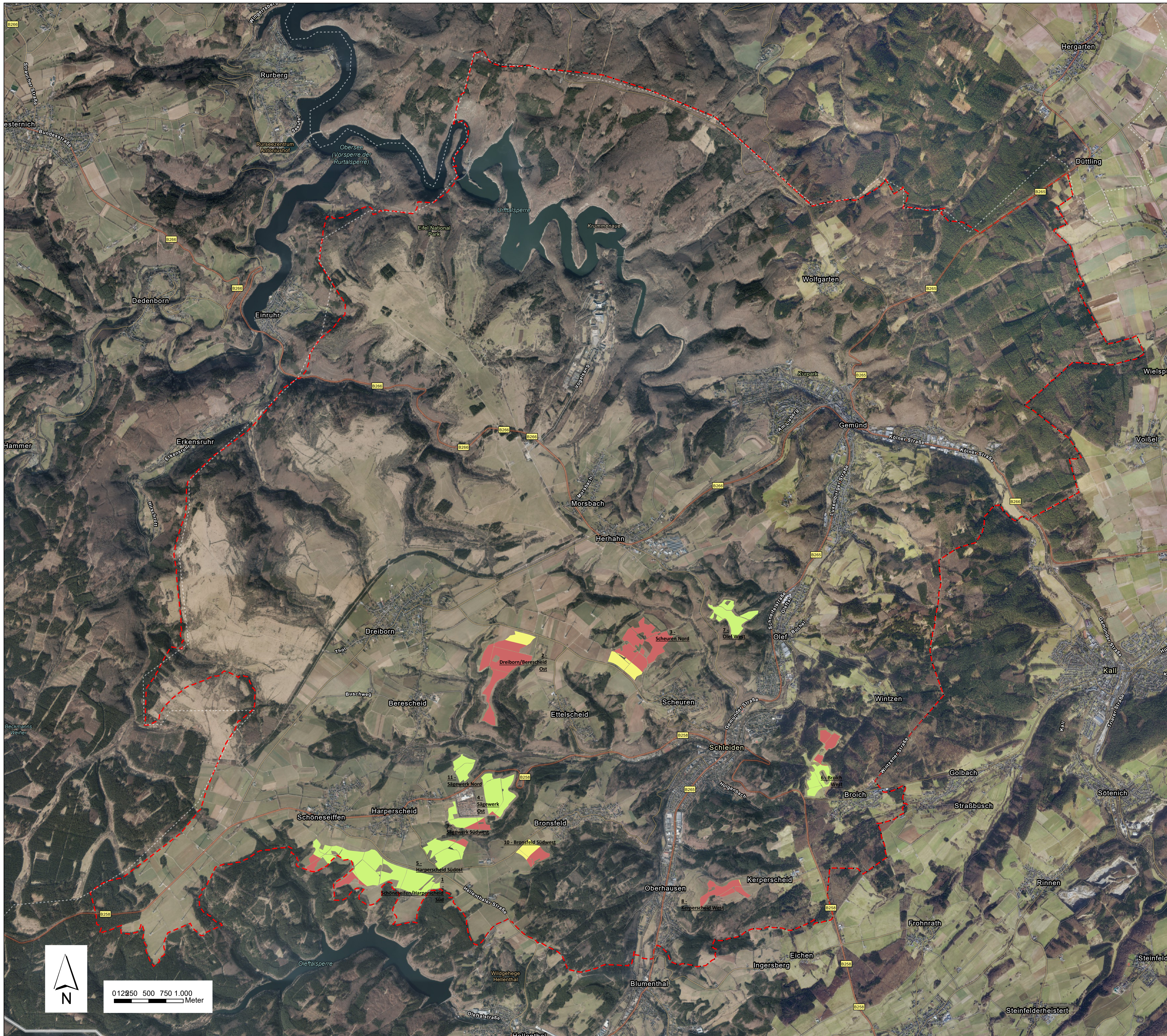


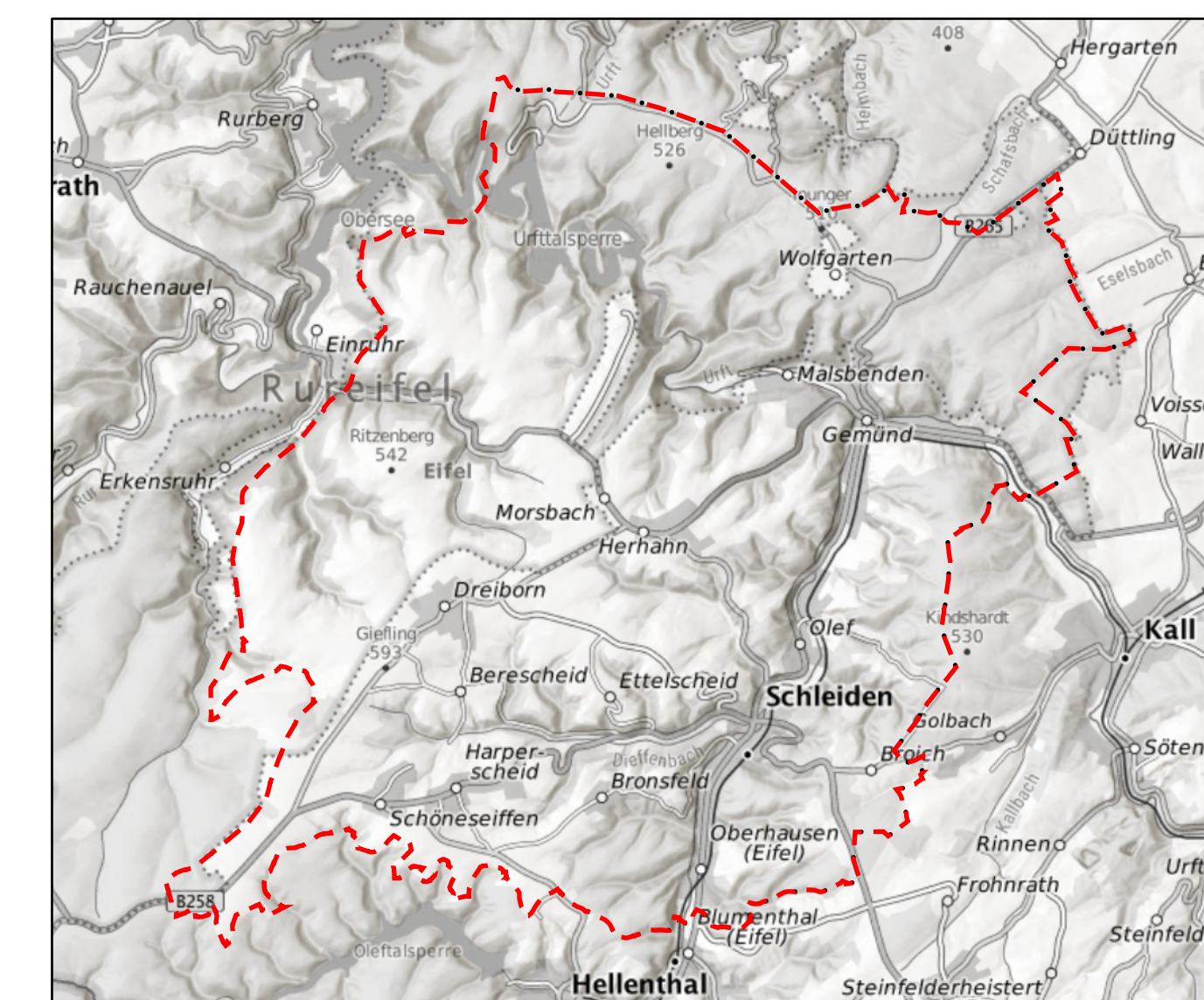


Karte 4 - Entwicklungsbereiche



Legende

- Sehr gut geeignete Potentialflächen
- Gut geeignete Potentialflächen
- Mittelmäßig geeignete Potentialflächen
- Gemeindegrenze



Maßstab 1:25.000	Bearbeitungsstand 28.11.2023	Projektbezeichnung SCHL-GUT-PV-23-054
Plangröße 900 x 700 mm	Bearbeiter D. Grunder	Projektleiter T. Eisenhut

Kommunales Standortkonzept
Freiflächen-Photovoltaik
Stadt Schleiden

Karte 4: Entwicklungsbereiche