

A close-up photograph of a person's hands pointing at architectural blueprints on a desk. A laptop is visible in the background, and a pen is held in the foreground. The scene is lit with warm, golden light, suggesting an indoor setting with natural light. The blueprints show detailed floor plans with various rooms and structural elements.

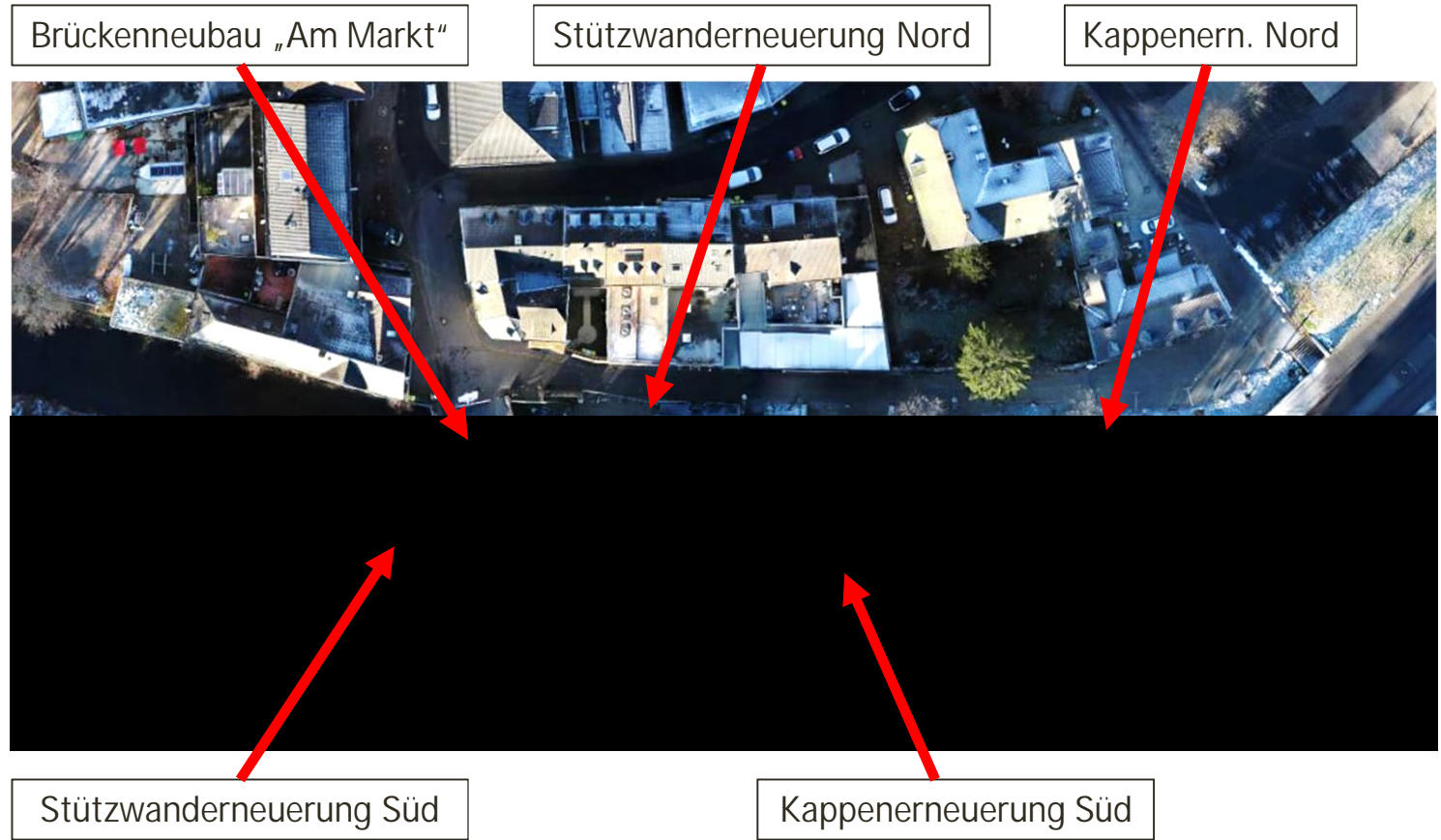
Neubau der Brücke „Am Markt“ sowie der angrenzenden Stützwände

Planer:

Ingenieurkonzept Lansch

Herr Daniel Lansch B.Eng. (FH)

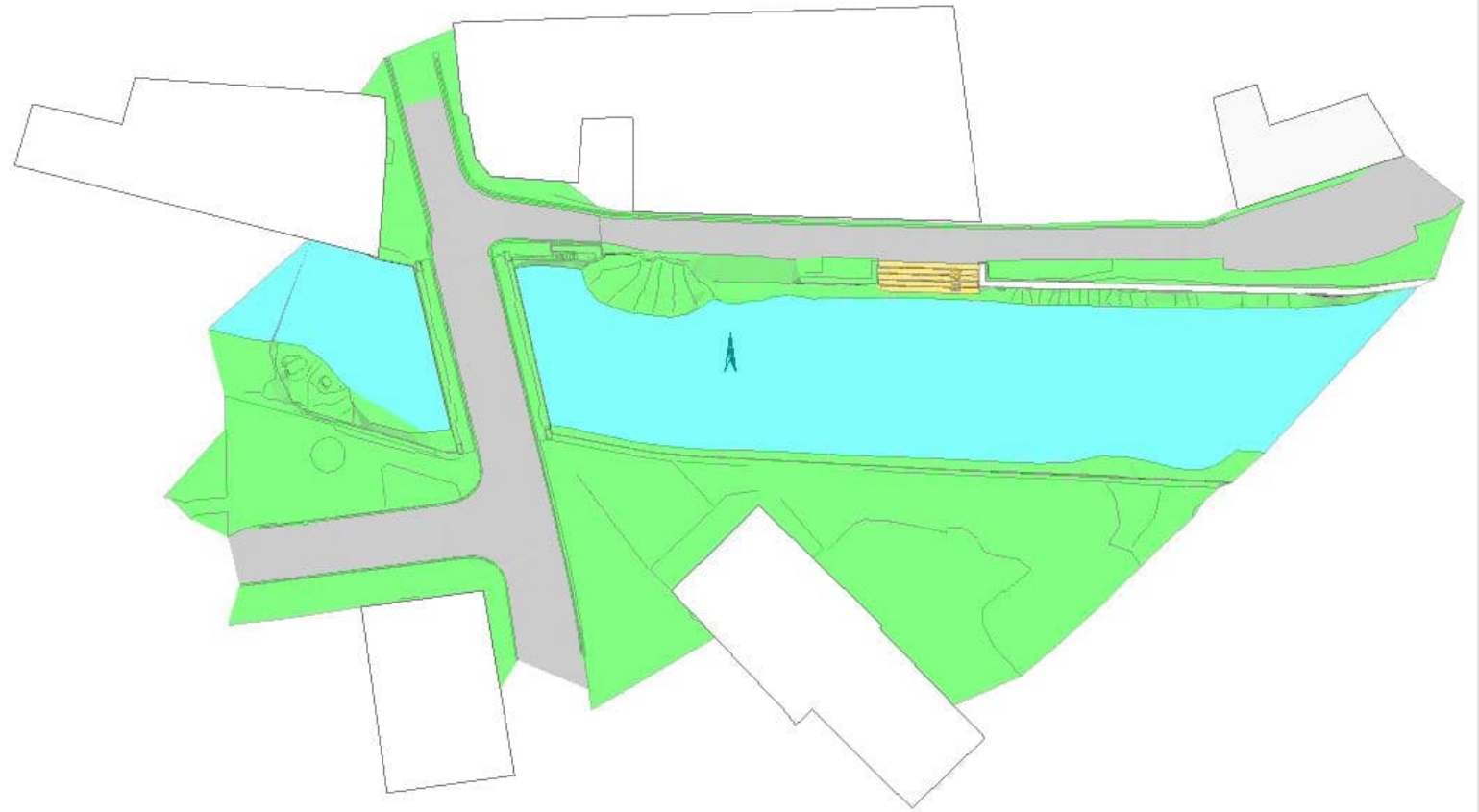
Bestandserfassung



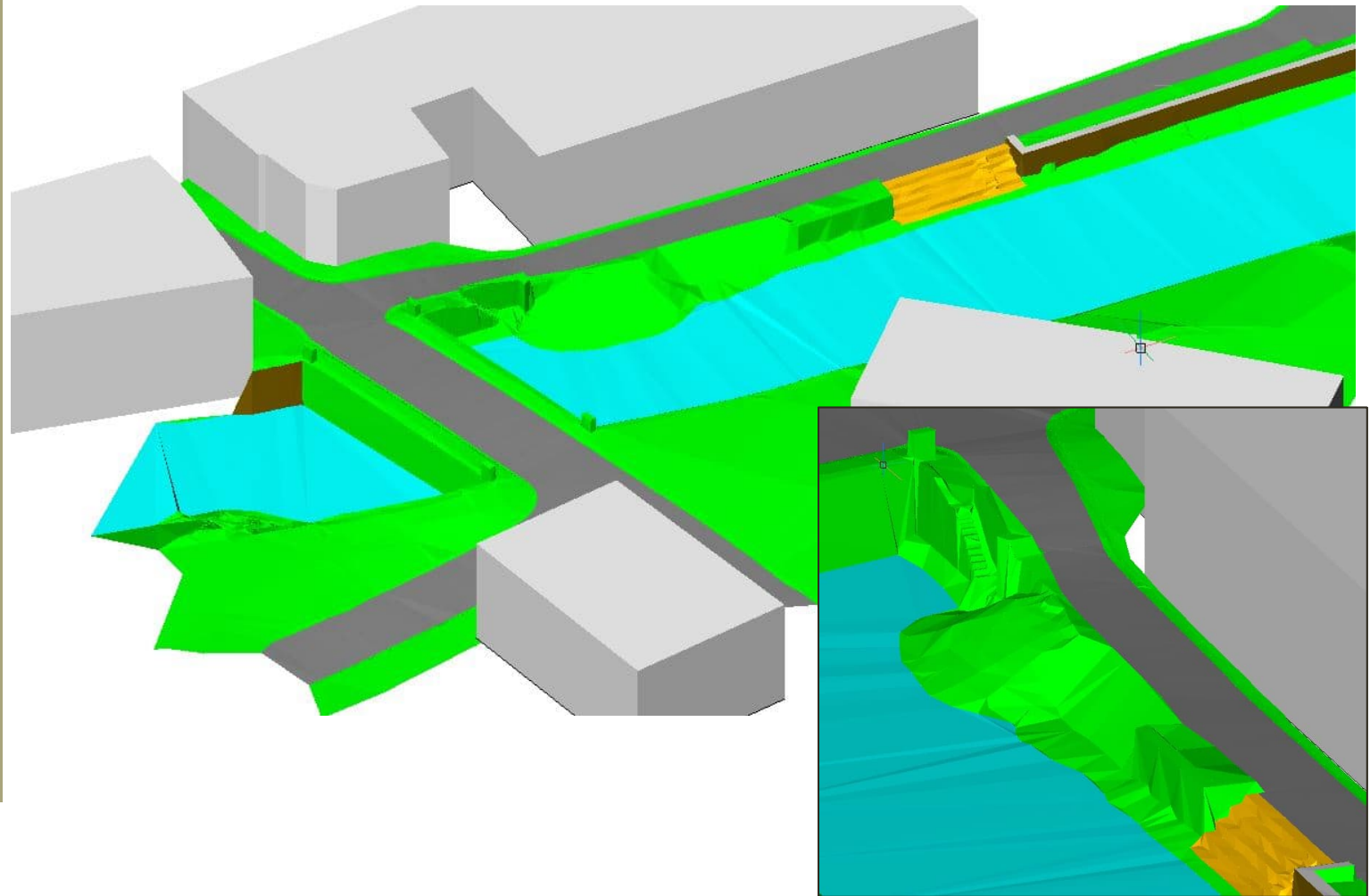
Laserscanning
durch
Drohnenbefliegung



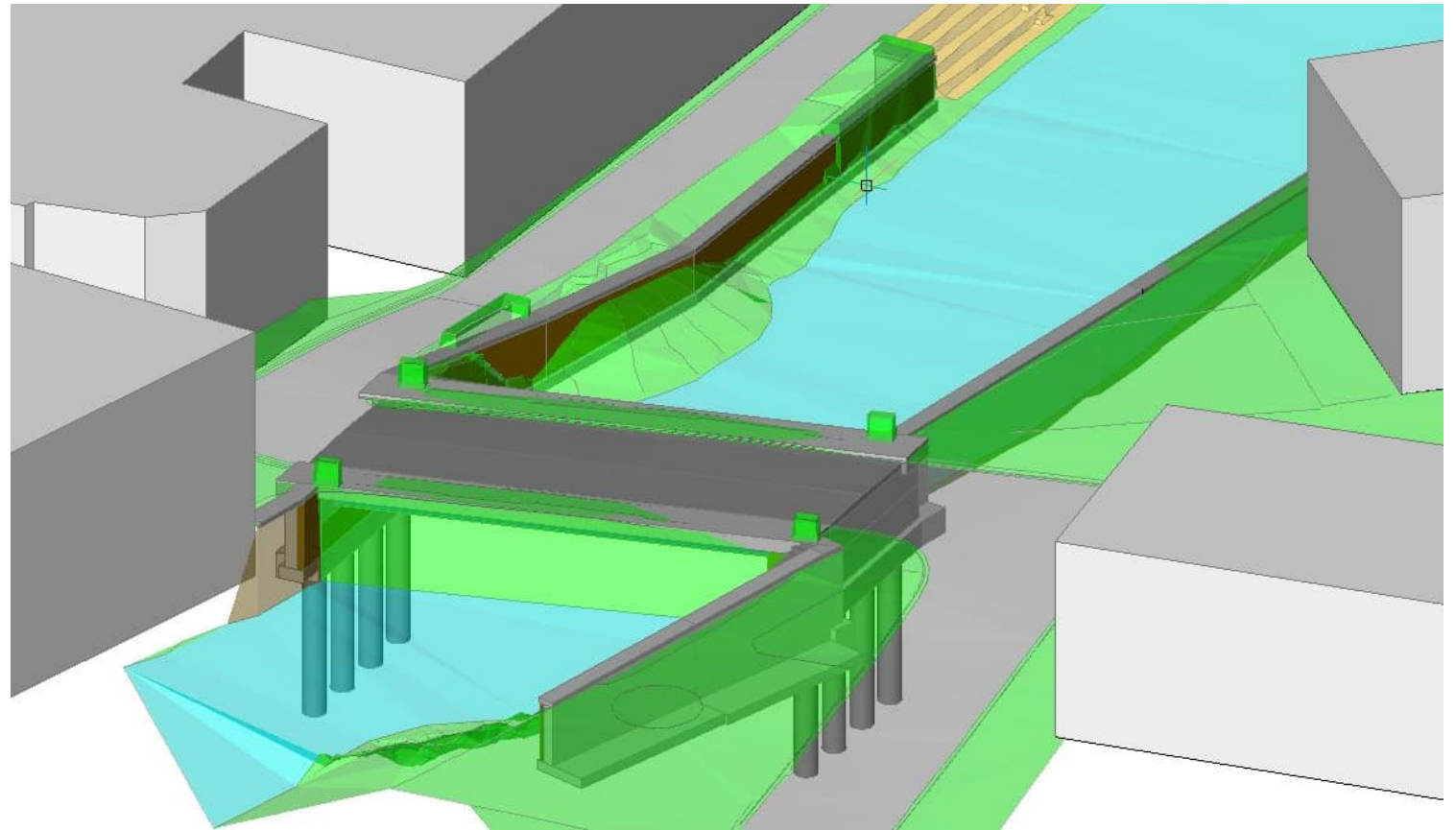
Herstellung
eines digitalen
Geländemodells



Herstellung
eines digitalen
Geländemodells



Herstellen eines
3D-Modells
(BIM-fähig)

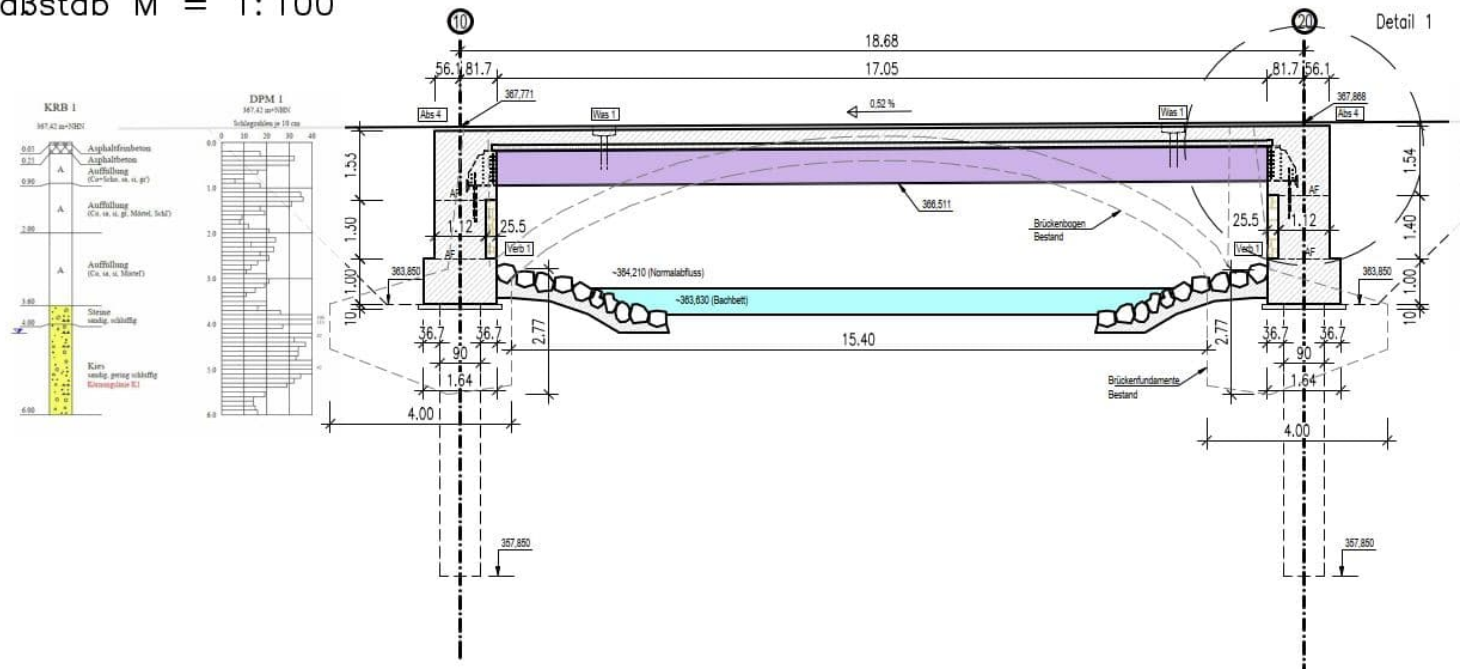


Wesentliche Merkmale der Planung:

- Einfeldkonstruktion durch Verbund-Fertigteil-Träger (VFT)
- Gründung auf Bohrpfehlen

Längsschnitt A-A

Maßstab M = 1:100

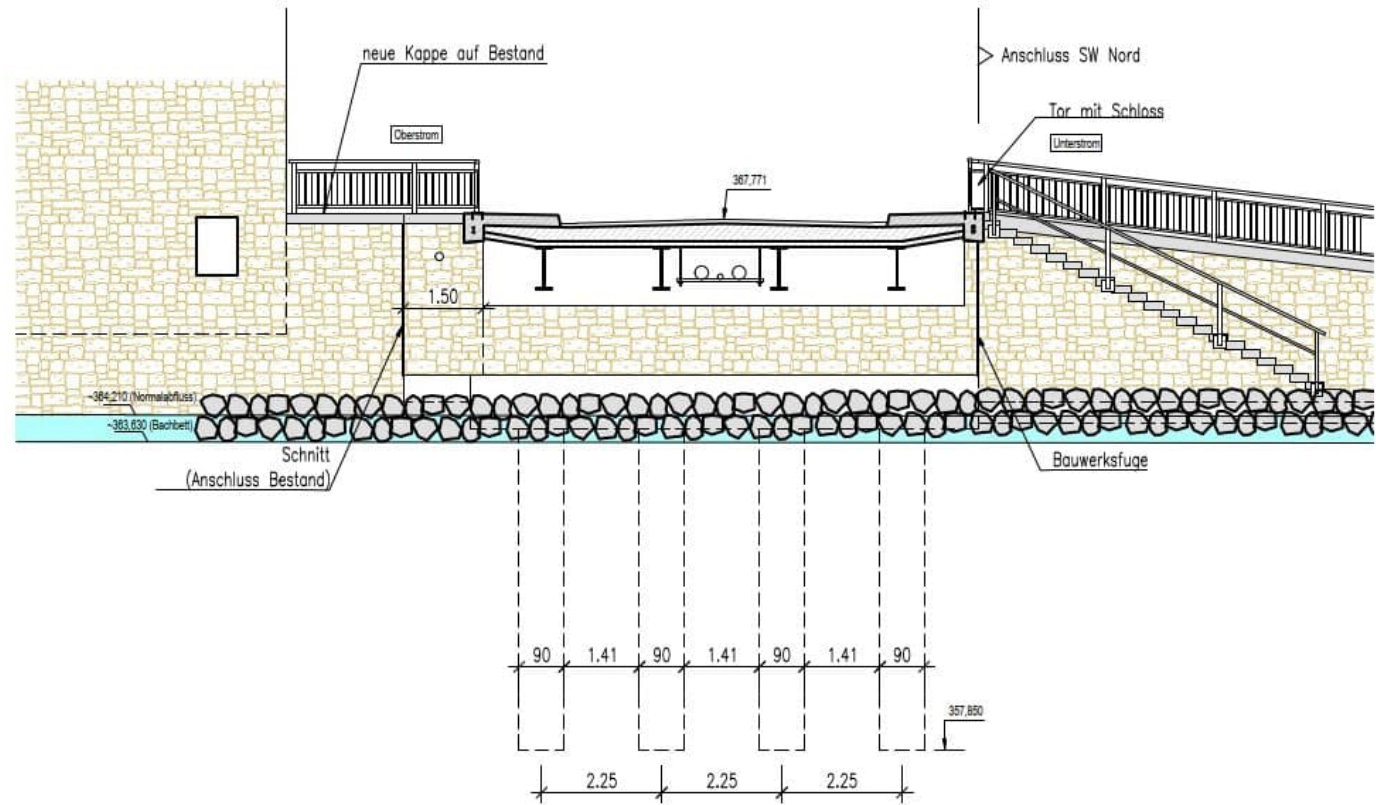


Bauwerksentwürfe:
Brücke „Am Markt“

Bauwerksentwürfe:
Brücke „Am Markt“
Widerlager Nord
(Innenstadt)

Widerlager Nord – Schnitt X–X

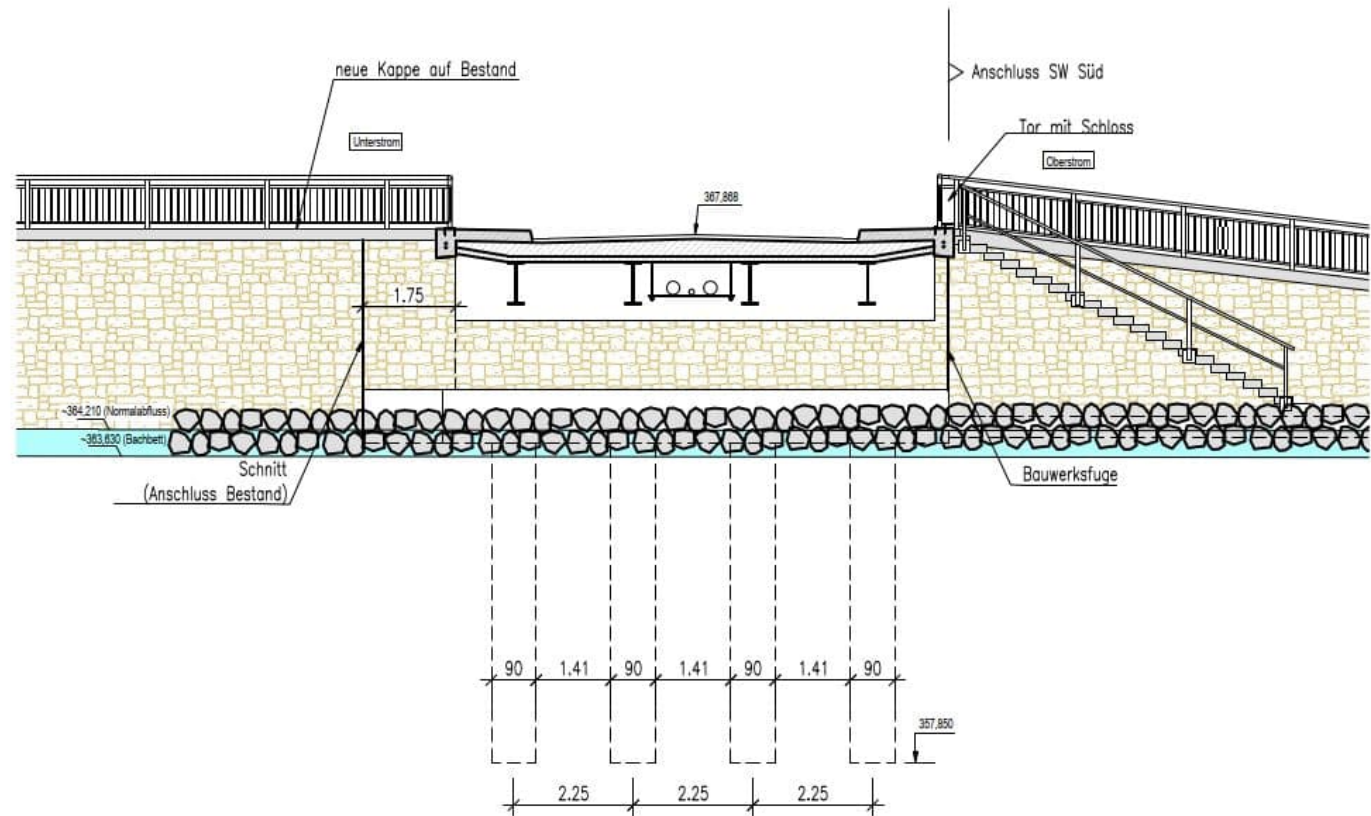
Maßstab M = 1:100



Bauwerksentwürfe:
Brücke „Am Markt“
Widerlager Süd
(Altes Rathaus)

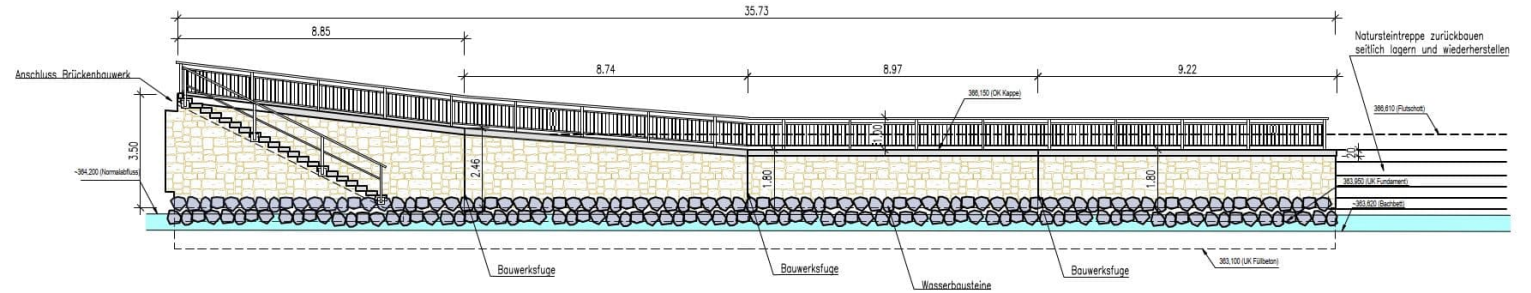
Widerlager Süd – Schnitt Y–Y

Maßstab M = 1:100

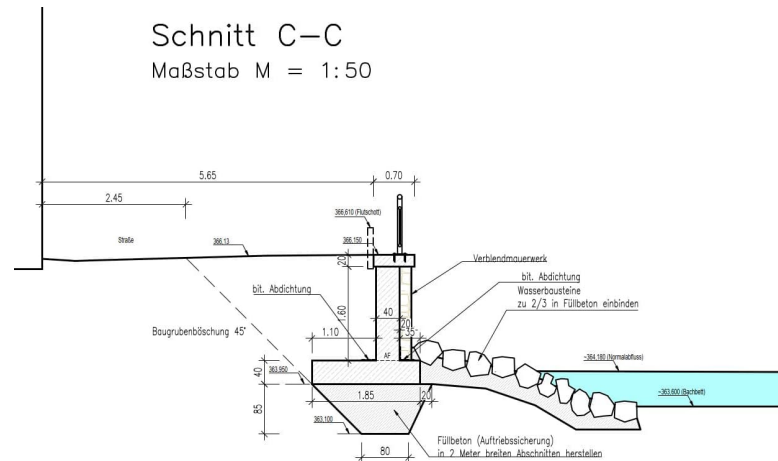


Bauwerksentwürfe: Stützwand Nord Am Driesch

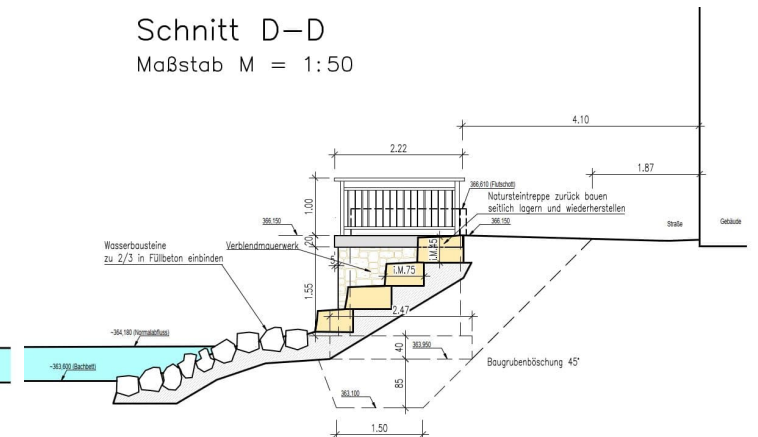
Vorderansicht
Maßstab M = 1:100



Schnitt C-C
Maßstab M = 1:50

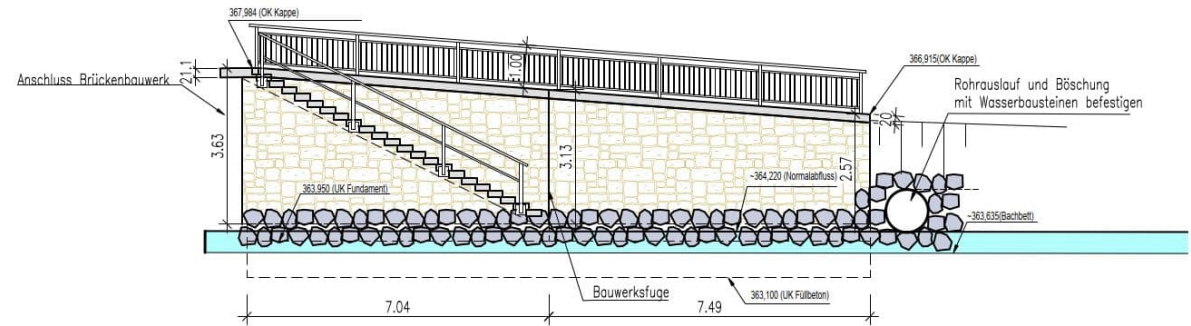


Schnitt D-D
Maßstab M = 1:50

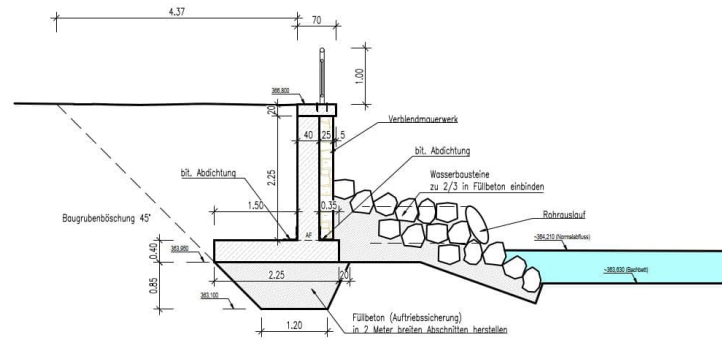


Bauwerksentwürfe: Stützwand Süd Im Burggarten

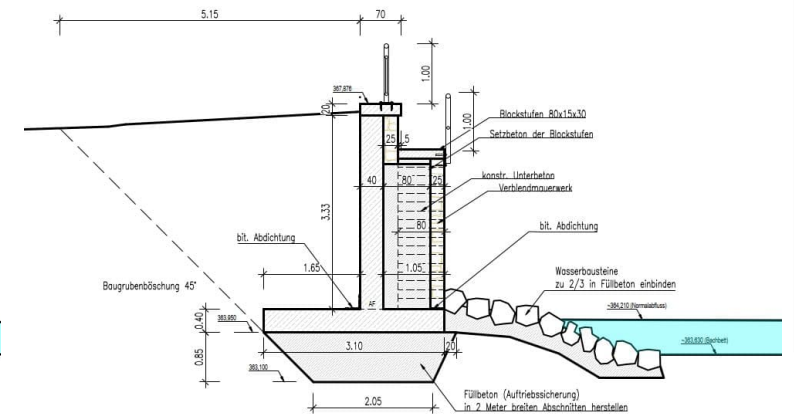
Vorderansicht Maßstab M = 1:100



Schnitt A-A Maßstab M = 1:50



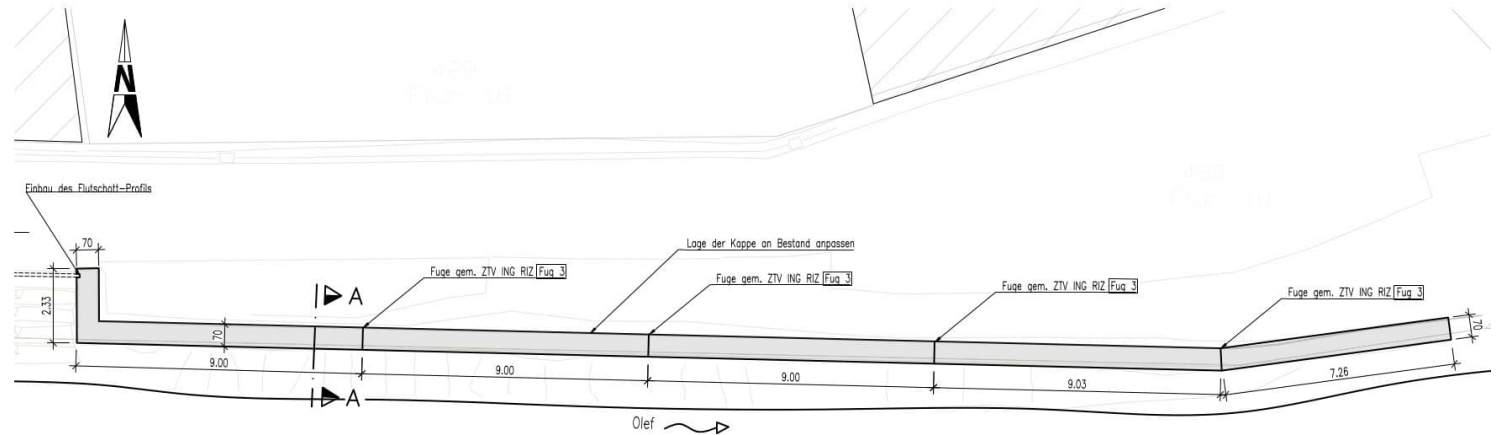
Schnitt B-B Maßstab M = 1:50



Bauwerksentwürfe:
Kappenerneuerung
Nord
Am Driesch

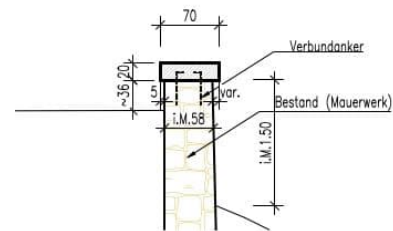
Draufsicht

Maßstab M = 1:100



Schnitt A-A

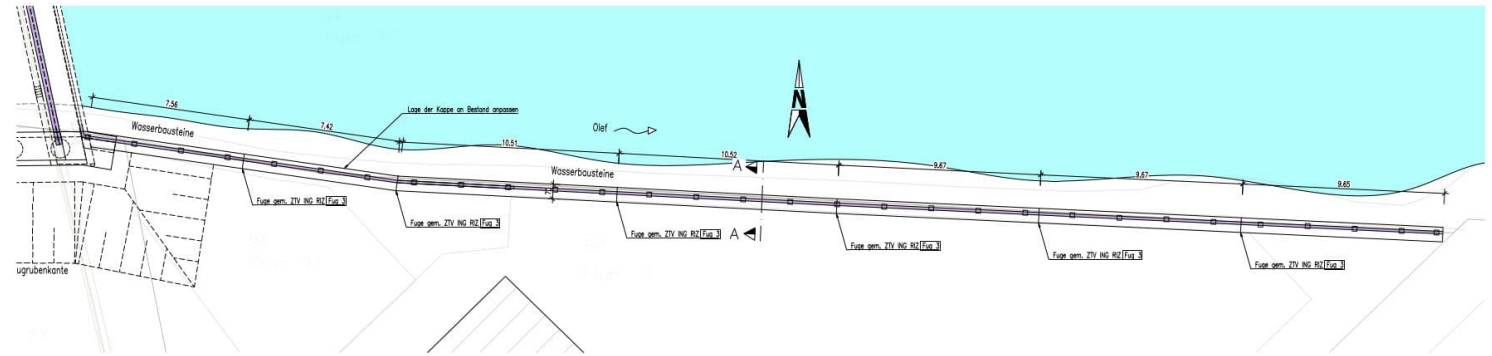
Maßstab M = 1:50



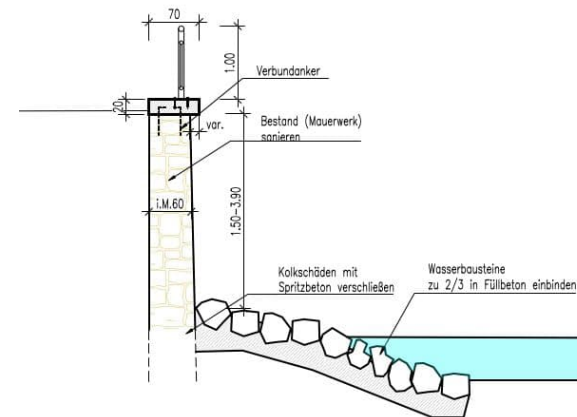
Bauwerksentwürfe: Kappenerneuerung Süd Am Alten Rathaus

Draufsicht
Maßstab M = 1:100

Geländerdetail siehe Bauwerksentwurf Brücke "Am Markt"



Schnitt A-A
Maßstab M = 1:50





Vielen Dank

Ingkonzept-lansch@gmx.de