

ZIELGRUPPENSPEZIFISCHE BESCHREIBUNGEN

NATIONALPARK-TOR GEMÜND

Rollstuhlfahrer, Menschen mit Gehbehinderung, ältere Menschen



Behindertenparkplatz:

Ein Behindertenparkplatz befindet sich oberhalb des Nationalpark-Tores, direkt am Kurhaus gelegen. Der Oberflächenbelag ohne Neigung besteht aus Asphalt ist von mehreren Schlaglöcher durchzogen. Die Maße betragen 8,40 Meter (Länge) x 5,00 Meter (Breite). Ein niedrig montiertes Schild kennzeichnet diesen Parkplatz.

Zugang:

Der Weg von den Parkplätzen, einschließlich Behindertenparkplatz, bis hin zum Eingangsbereich des Nationalpark-Tores führt bergab entlang eines eng gepflasterten Wegs mit einer maximalen Steigung von 6 %.

Alternativ kann der Weg über eine Treppe mit insgesamt 15 Stufen und beidseitigem Handlauf zurückgelegt werden.

Die stufenlos erreichbare Eingangstür ist doppelflügelig und hat eine Breite von 2 mal 90 cm. Die Schiebetür des dahinter liegenden Windfangs öffnet sich automatisch.

Ausstellung:

Im Eingangsbereich der Ausstellung befindet sich der Empfangscounter/ die Tourist-Info mit einem abgesenkten Thekenbereich auf der linken Seite. Zahlreiche Übersichtspläne der Region und Faltblätter können sowohl im Stehen, als auch im Sitzen eingesehen werden. Sollte dies nicht möglich sein, ist das Personal gerne behilflich.

Alle relevanten Bereiche des Nationalpark-Tores sind stufenlos zugänglich. Die Exponate und Informationstexte sind in einer für alle gut lesbaren Höhe aufgestellt.

Der Bedienmonitor im Filmraum kann mit Rollstühlen seitlich angefahren werden und ist per Touch-Pad im Stehen und Sitzen zu bedienen. Die Bestuhlung im Filmraum ist mobil, wodurch stets ausreichende Bewegungsflächen für Rollstuhlfahrer geschaffen werden können.

Zudem verteilen sich über die gesamte Ausstellung zahlreiche Sitzgelegenheiten ohne Armlehnen.

Behindertentoilette:

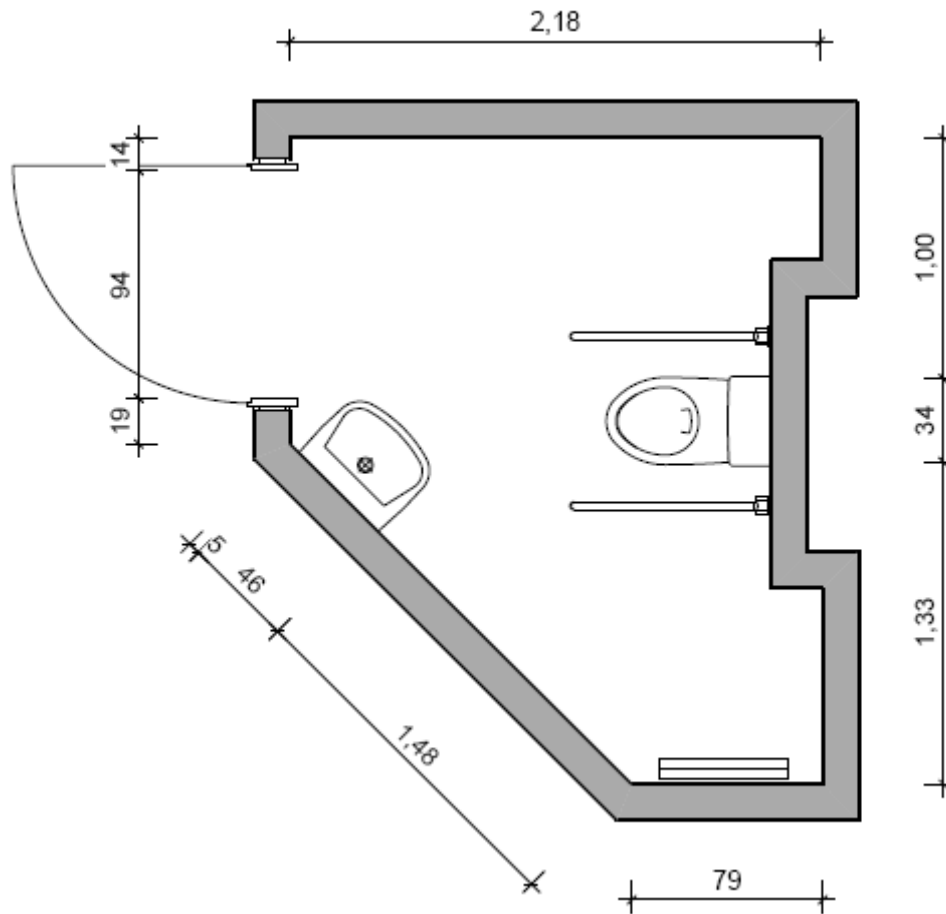
Die Behindertentoilette ist beidseitig anfahrbar (links 100 cm; rechts 122 cm) und verfügt über eine Bewegungsfläche vor dem WC von 100 cm x 150 cm.

Stützklappgriffe auf beiden Seiten sind ebenso vorhanden wie ein Notruf sowie ein unterfahrbares Waschbecken. Der Spiegel ist im Sitzen und Stehen einsehbar.

Die genauen Angaben zur Behindertentoilette im Nationalpark-Tor Gemünd sehen wie folgt aus:

Merkmal	Anforderung	Messwert	Bemerkung
Tür	Durchgangsbreite	94 cm	
Bewegungsfläche	vor dem WC	100 cm x 150 cm	
Bewegungsfläche	links vom WC	100 cm	
Bewegungsfläche	rechts vom WC	122 cm	
Haltegriff	Stützklappgriff links vom WC	ja	
Haltegriff	Stützklappgriff rechts vom WC	ja	
Haltegriffe	farblich kontrastierend	ja	
Haltegriffe	Papierhalter am Haltegriff	ja	beidseitig
WC	Tiefe	55 cm	
WC	Oberkante WC-Brille	46 cm	

Merkmal	Anforderung	Messwert	Bemerkung
WC	nicht höhenverstellbar		
Notruf	vorhanden	ja	
Wickeltisch	in Damen WC vorhanden		
Bewegungsfläche	vor dem Waschbecken	> 150 cm x 150 cm	
Waschtisch	unterfahrbar	ja	
Waschtisch	Höhe	90 cm	
Waschtisch	Ablage vorhanden	ja	
Armatur	einhandig bedienbar	ja	
Handtuchspender	Höhe	93 cm	
Handtuchspender	Einzelblattspender	ja	
Seifenspender	Flüssigseifenspender, Entnahmehöhe	90 cm	
Spiegel	im Sitzen und Stehen einsehbar	ja	
Kleiderhaken	Höhe	180 cm	
Abfallbehälter	in unmittelbarer Nähe zum Handtuchspender	ja	



Nationalpark-Tor Gemünd | © NatKo e.V. - 2011